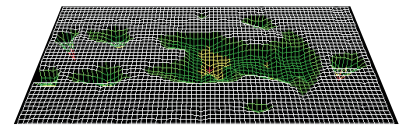
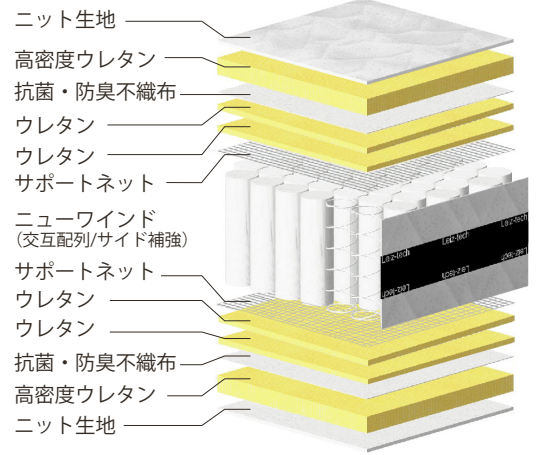


## ニューwind7 フ ァ ー ム F I R M P 7 0 0



厚み  
290  
mm

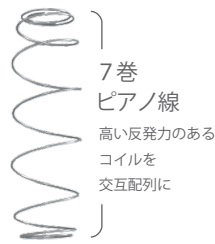


体圧分散データ



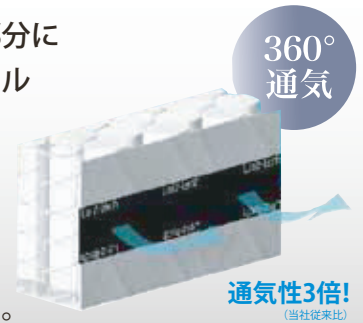
### POINT 1 高い反発力とフィット感

高い反発力のある高さ7インチ (18cm) ・7巻ピアノワイヤーポケットコイルを採用。これにより、高いサポート力とフィット感を実現。しっかりとした安定感のある心地良い理想の寝心地に。さらに、両サイドに線径の太いコイルを配列したサイド補強仕様にする事で、端の落ち込みが軽減されマットレスの有効面積が広くなり、マットレス全面をゆったりとご使用いただけます。



### POINT 3 ボーダーラッセル仕様

マットレス側面のマチ部分に高い通気性のあるラッセル (メッシュ) 生地を採用。従来品と比べ3倍近い通気性により、マットレスをより快適に衛生的にご使用いただけます。



通気性3倍!  
(当社従来比)

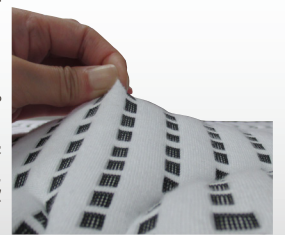
### POINT 2 国内自社工場ハンドメイド

上質な寝心地を直接支える「ピアノワイヤーポケットコイルマットレス」は国内自社工場の職人による手づくりです。



### POINT 4 肌触りの良いニット生地採用

表面生地に肌触りが良く伸縮性のあるニット生地を採用。伸縮性のあるニット生地を採用することにより、生地のおつっぱりが軽減され反発性のある7巻コイルの寝心地をより自然に感じられる仕上げにしました。



#### 商品概要

スプリング生地	P700 ニューwindユニット	7インチ	7巻	線径 1.9mm(サイド補強: 2.05mm)	交互配列
特長	ボーダーラッセル、両面同仕様、全日本ベッド工業会認定衛生マットレス				
詰め物	高密度ウレタン				

商品寸法 (mm)	重量 (kg)	税込価格
シングル W 980 x L1960 x H290 (コイル数567)	両面仕様 27	¥81,400 (本体価格 ¥74,000)
セミダブル W1210 x L1960 x H290 (コイル数702)	両面仕様 32	¥94,600 (本体価格 ¥86,000)
ダブル W1410 x L1960 x H290 (コイル数837)	両面仕様 37	¥108,900 (本体価格 ¥99,000)
ワイドダブル W1510 x L1960 x H290 (コイル数891)	両面仕様 40	¥122,100 (本体価格 ¥111,000)